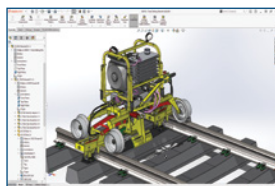


CO JE NOVÉHO V SOFTWARE SOLIDWORKS® 2023 – 3D CAD

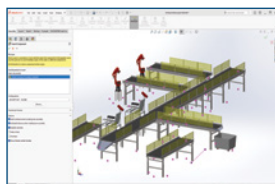


1 Sestava

- Optimalizujte vyřešený režim díky selektivnímu použití zjednodušené technologie při načítání součástí ve vyřešeném režimu.
- Budte produktivnější díky možnosti rychlejšího ukládání velkých sestav.
- Urychlete procesy v dalších krocích exportem součástí sestav jako samostatných souborů ve formátu STEP.

Výhody

Pracujte rychleji s velkými sestavami prostřednictvím automatizované a chytřejší správy sestav.

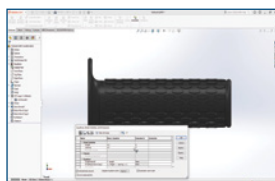


2 Pracovní postupy v sestavách

- Zajistěte integritu návrhu automatickým nahrazením ztracených odkazů vazeb alternativními odkazy vazeb včetně ploch, hran, rovin, os a bodů.
- Urychlete vytváření prvků sestavy pomocí nových podmínek ukončení, včetně podmínek K dalšímu, K vrcholu a dalších.
- Ušetřete více času při navrhování sestav s možností potlačit nepotřebné magnetické vazby a připojovací body.

Výhody

Urychlete pracovní postupy navrhování sestav pomocí zjednodušených pracovních postupů sestav.

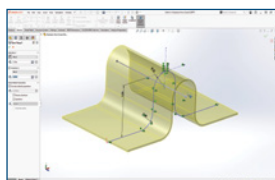


3 Díly a prvky

- Maximálně urychlete kopírování prostřednictvím ovládní hodnot posunů a rotací pomocí rovnic.
- Urychlete modelování dílů pomocí odkazování souřadných systémů ve 3D skicách, kótách 2D skici a zrcadlení.
- Vytvořte prvky obtékání ze skic, které používají hůlková písmata, známá také jako malované písmo.

Výhody

Vytvářejte geometrii dílů rychleji díky vylepšením vícetělového modelování a rozsáhlejšímu využívání souřadných systémů.



4 Plechové díly

- K dispozici je snazší vyrovnání hodnot poloměru ohybu s použitím symetrické tloušťky se základní přírubou nebo prvků ohybu vytvořených spojením profilů.
- Zahrňte hodnotu rozměru plechu do popisů a tabulek řezů.
- Pokud překročíte limity velikosti ohraničujícího rámečku plechového dílu, obdržíte automatická upozornění snímače.

Výhody

Urychlete návrh plechových dílů a zlepšete komunikaci s výrobou.

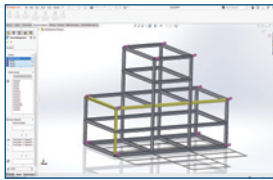


5 Výkresy a detaily

- Zajistěte standardizaci omezením geometrických tolerancí na konkrétní standard pomocí možnosti Aktivovat/Deaktivovat.
- Snadněji identifikujte přeepsané hodnoty v tabulce kusovníku – jsou-li hodnoty přeepsány, zbarví se modře.
- Zobrazte si průhledné modely ve výkresech v režimu Skryté hrany odstraněné (SHO) nebo Skryté hrany viditelné (SHV).

Výhody

Vytvářejte výkresy, které přesněji reprezentují návrhy, a zajistěte standardizaci omezením geometrických tolerancí na konkrétní standard.

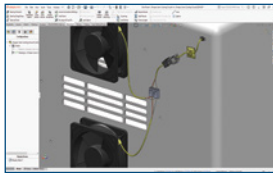


6 Návrh struktury

- Seskupujte podobné rohy a použijte oříznutí a poté automaticky použijte spojovací desky pomocí nové funkce Prvek pole.
- Vyberte sadu svarů stejné velikosti a typu a můžete změnit rozměry svarů podle specifických konfigurací.
- Přiblížte vybraný roh ze stromu FeatureManager® nebo správce PropertyManager Řízení rohu.

Výhody

Zjednodušte vytváření a úpravy složitějších struktur díky efektivnějšímu uživatelskému prostředí.

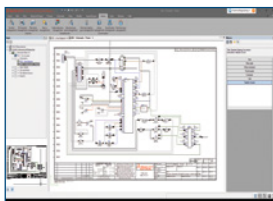


7 Elektrické vedení

- Vytvářejte spoje s více obvody, ke kterým jsou připojeny vodiče nebo jádra kabelů.
- Přehledně vizualizujte segment kabelových svazků zobrazením jeho grafického průřezu.
- Vylepšete tvorbu návrhů elektrického vedení změnou orientace konektorů tak, aby byly rovnoběžné s vybranou rovinou.

Výhody

S novými možnostmi rozvinutí, změny orientace a zobrazení vodičů a konektorů můžete zpracovávat složitější scénáře elektrického vedení.



8 Návrh elektrotechniky

- Zahrňte do každého výkresu elektrického projektu tabulky zpráv, jako jsou kusovníky a seznamy vodičů.
- Zobrazte si informace o připojení součástí ve štítku, který lze dynamicky vkládat do schémat.
- Vytvářejte automaticky lepší schémata z elektrických dat v tabulkách aplikace MS® Excel.

Výhody

Vytvářejte informačně bohatší dokumentaci elektrotechniky rychleji a zároveň snižte výskyt chyb.

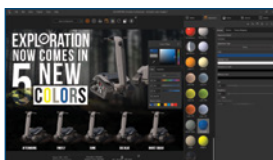


9 Přístup založený na informacích z modelu (MBD)

- V souborech ve formátu 3D PDF si můžete zobrazit kóty součástí včetně kót prvků, referenčních kót a popisů DimXpert™.
- Vytvářejte rychleji detaily prvků ve tvaru klínu díky rozšířeným funkcím rozpoznávání prvků.

Výhody

Prezentujte své návrhy ve 3D přehledněji díky možnosti zobrazit všechny kóty v sestavě.



10 SOLIDWORKS Visualize*

- Vytvářejte fotorealistické vizualizace pomocí vykreslovacího enginu Stellar Physically Correct, který používá pro optimální výkon při vykreslování nástroj Deep Learning AI Denoiser s umělou inteligencí.
- Pomocí dialogového okna Výběr barev a palet barev můžete definovat barvy více způsoby.
- V režimu náhledu vykreslování uvidíte vylepšené zobrazení materiálů PBR (Physically Based Rendering) a dalších.

*Jedná se o samostatný produkt.

Výhody

Využijte lepší vykreslování vizualizací v reálném čase v režimu náhledu vykreslení a vychutnejte si zlepšený výkon vykreslování a snazší způsoby definování barev.

Naše platforma 3DEXPERIENCE® je základem pro jednotlivé produktové řady, pokrývá 11 odvětví a přináší širokou nabídku oborově zaměřených řešení.

Platforma 3DEXPERIENCE společnosti Dassault Systèmes je urychlovačem lidského pokroku. Poskytujeme firmám i jednotlivcům kolaborativní virtuální prostředí pro udržitelnou inovaci. Pomocí „virtuálních dvojčat“ reálného světa mohou zákazníci díky platformě a aplikacím 3DEXPERIENCE posouvat hranice inovace, vzdělávání a výroby.

20 000 zaměstnanců společnosti Dassault Systèmes se stará o zákazníky z více než 270 000 firem všech velikostí a ze všech průmyslových odvětví ve více než 140 zemích. Více informací najdete na webových stránkách www.3ds.com/cz-cs.



3DEXPERIENCE®