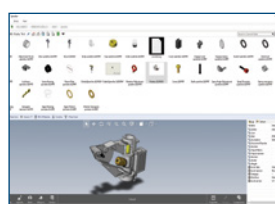


# CO JE NOVÉHO V SOFTWARE SOLIDWORKS® 2022 – SPRÁVA DAT

## SOLIDWORKS PDM

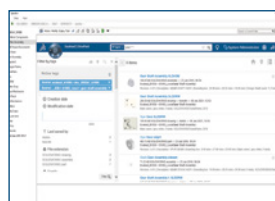


### 1 Vylepšení prohlížeče eDrawings

- Ke všem funkcím prohlížeče eDrawings® se dostanete z Průzkumníku souborů.
- Možnost přepnutí z rastrového obrázku na 3D model eDrawings pomocí nového tlačítka Načíst náhled.
- Ikona poznámky vám ukáže, jestli je pro daný soubor k dispozici popis.

#### Výhody:

Výrazná úspora času při zobrazování náhledů souborů SOLIDWORKS.

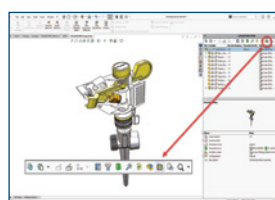


### 2 Integrace vyhledávání EXALEAD OnePart

- Součásti v EXALEAD® OnePart můžete vyhledávat přímo ze SOLIDWORKS PDM.
- V prostředí 3D návrhů je možné stahovat a vkládat schválené součásti z knihovny.

#### Výhody:

Rychlé vyhledávání součástí od preferovaných výrobců a jejich zařazování do projektu.

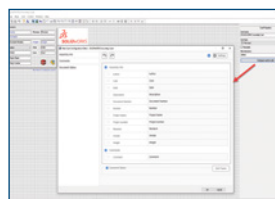


### 3 Rychlý přístup k souvisejícím výkresům

- Díky nové ikoně Otevřít výkres v podokně úloh SOLIDWORKS snáze najdete a otevřete související výkresy.
- Možnost přístupu k aktivnímu modelu i k objektům vybraným pomocí stromu součástí.

#### Výhody:

Možnost jediným kliknutím načíst související 2D výkresy a nechat je patřičně aktualizovat.

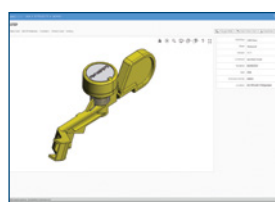


### 4 Vylepšené uspořádání datových karet Web2

- V nástroji pro správu si můžete nakonfigurovat uspořádání datových karet u klientů fungujících na bázi webových prohlížečů.
- Jednotné zobrazení proměnných tenkých (internetový prohlížeč) a silných (Průzkumník Windows) klientů.

#### Výhody:

Možnost změnit pořadí informací, abyste se rychle dostali k nejoblíbenějšímu obsahu.

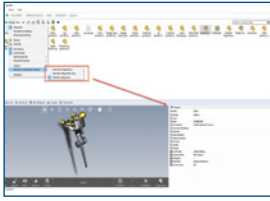


### 5 Podpora dalších formátů souborů při práci s Web2

- Při práci se softwarem SOLIDWORKS PDM Web2 můžete v prohlížeči eDrawings využít podporu dalších typů souborů včetně souborů STEP, IGES, STL, Parasolid®, ACIS® a JT.

#### Výhody:

Rychlý náhled často používaných 3D formátů přímo z internetového prohlížeče.

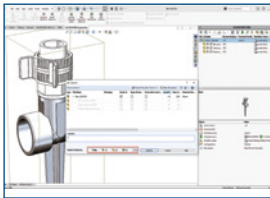


## 6 Správa konfigurací

- Můžete nakonfigurovat zobrazení konfigurací na datových kartách. (Zobrazit pouze konfiguraci @, Skrýt konfiguraci @ nebo Zobrazit všechny konfigurace.)
- Možnost přidat klávesovou zkratku umožňující snadné přepínání mezi režimy zobrazení a nakonfigurovat režimy pro konkrétní skupiny nebo uživatele.
- Možnost nakonfigurovat datové karty tak, aby se výchozí hodnota proměnné přiřadila pouze konfiguraci @.

### Výhody:

Zobrazení pouze relevantních informací umožňuje zaměřit se na to nejdůležitější.



## 7 Lepší čitelnost obsahu

- Zobrazení počtu souborů dotčených daným úkonem ve vylepšených dialogových oknech Odevzdat, Vyzvednout, Zrušit vyzvednutí, Změnit stav, Načíst a Srolovat.
- Možnost změnit velikost sloupců v oblasti proměnných v podokně úloh SOLIDWORKS PDM.

### Výhody:

Díky lepší čitelnosti obsahu rychle pochopíte rozsah prováděného úkonu.

## Naše platforma 3DEXPERIENCE® je základem pro jednotlivé produktové řady, pokrývá 11 odvětví a přináší širokou nabídku oborově zaměřených řešení.

Platforma 3DEXPERIENCE společnosti Dassault Systèmes je urychlovačem lidského pokroku. Poskytujeme firmám i jednotlivcům kolaborativní virtuální prostředí pro udržitelnou inovaci. Pomocí „virtuálních dvojčat“ reálného světa mohou zákazníci díky platformě a aplikacím 3DEXPERIENCE posouvat hranice inovace, vzdělávání a výroby.

20 000 zaměstnanců společnosti Dassault Systèmes se stará o zákazníky z více než 270 000 firem všech velikostí a ze všech průmyslových odvětví ve více než 140 zemích. Více informací najdete na webových stránkách [www.3ds.com/cz-cz](http://www.3ds.com/cz-cz).

